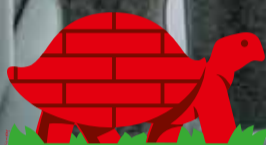


# HOT ISSUE'14

**°CLEVER**  
LAGE TEMPERATUUR RADIATOREN

**RADSON**  
clever heating solutions



**BATIBOUW 2014**

**Standnummer 12.108**

Deze HOT ISSUE is een speciale beursuitgave ter gelegenheid van Batibouw 2014 in Brussel. Wilt u meer weten over Radson, dan nodigen wij u van harte uit op onze nieuwe stand!

Radson presenteert de nieuwe Integra **E-Flow** op Batibouw in Brussel

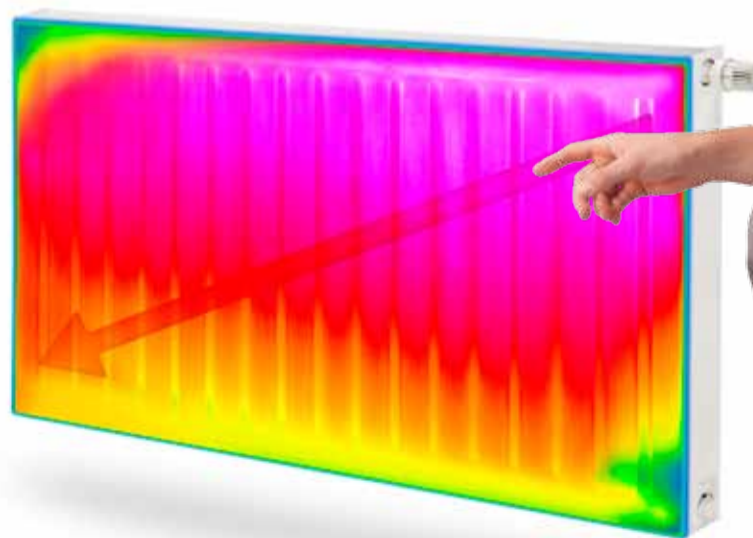
## INTEGRA E-FLOW

### DÉ NOVITEIT DIE VERMOGEN EN FLEXIBILITEIT COMBINEERT

Op de Batibouw wordt de nieuwe Integra E-Flow gepresenteerd. Op het eerste zicht lijkt het alsof er niets veranderd is, maar het tegendeel is waar. De doelstelling bij de ontwikkeling van de nieuwe E-Flow was duidelijk uiteengezet door onze R&D afdeling. We wilden een nieuwe generatie radiatoren ontwikkelen die energiezuiniger en efficiënter met betrekking tot de warmte-afgifte zijn en met verbeterde ophangconsoles voor een verhoogd installatiegemak. En dat is gelukt.

Radson probeert zoveel mogelijk in te spelen op nieuwe marktontwikkelingen en op toekomstige wettelijke normeringen met betrekking tot het verbruik van energie. Daarnaast is onze R&D-afdeling altijd op zoek naar een verdere verbetering van onze producten. Uiteraard op vlak van warmte-afgifte, maar ook op gebied van installatiegemak en vereenvoudiging van de ophangsystemen. Ongeacht de toepassing in renovatie- of nieuwbouwprojecten streven we naar een optimale balans tussen de vraag van projectontwikkelaars en de praktische uitvoering door onze installateurs.

>> Lees verder op pagina 3.



▲ De nieuwe Radson Integra E-Flow heeft door zijn diagonale stroming een ideale warmteverdeling.

Ontdek onze **nieuwe producten**

Leros | Vido

Lees verder op pagina 2.

**E-Flow**, altijd een passende oplossing

Lees verder op pagina 4 & 5.

**Premiun Tower Brussel**, hoogste woontoren van België

Lees verder op pagina 6.

De wereld draait door met onze **Radson app**

Lees verder op pagina 8.





## Terugblik 2013 Vooruitblik 2014

## OOK DIT JAAR STAAN WIJ ALS TEAM VOOR U KLAAR!

Als onderdeel van het financieel solide en onafhankelijke Finse Rettig ICC, is onze focus - naast het realiseren van het ideale binnenklimaat - meer en meer gericht op het minimaliseren van de effecten op het buitenklimaat. Maatschappelijk Verantwoord Ondernemen (MVO), op een manier die zo min mogelijk impact heeft op het milieu. Niet alleen omdat er een duidelijke trend waarneembaar is in de vraag naar duurzame milieuvriendelijke en energie-efficiënte producten, maar vooral ook omdat ons milieu - en daarmee ons klimaat - ons simpelweg aan het hart gaat. Om die reden trad Rettig Group vorig jaar toe tot Cleantech Finland dat toeziet op een wereldwijde verbetering van het klimaat.

Ondanks de malaise in Europe, kende Radson-België opnieuw een jaar met mooie groeicijfers. En dat is natuurlijk fantastisch. Terugkijkend op 2013 kan ik dan ook alleen maar zeggen dat wij meer dan tevreden kunnen zijn. Terwijl wij opnieuw een lichte omzetting mochten noteren

met betrekking tot de verkoopvolumes voor radiatoren, realiseerden we een sterke verkoop van onze vloerverwarming. De lancering van PexPenta durf ik dan ook zonder enige omweg een succes te noemen. Onze nieuwe vloerverwarmingsbuis is door u echt omarmt. Waarvoor dank, want zonder uw vertrouwen in ons merk en onze organisatie, geen succes. Ik wil via deze weg dan ook mijn team bedanken voor hun toewijding en inzet. Zij staan tenslotte altijd voor u klaar met alle noodzakelijke informatie, offertes en legplannen.

Zoals gezegd heeft het klimaat onze bijzondere aandacht. Met betrekking tot het binnenklimaat veranderden in 2013 de technische richtlijnen van het 'passiefhuis' in een nieuwe BEN norm. Een mooie uitdaging lijkt mij, waar wij als Radson natuurlijk graag ons steentje samen met u aan bijdragen. BEN: Bijna Energie Neutraal Bouwen, betekent dat we een E-Peil van 30 dienen na te streven. Iets wat met onze lage temperatuur radiatoren binnen ieder regime mogelijk is. Mijn verwachtingen zijn hier dan ook hoog gespannen, want als het om comfort gaat zijn radiatoren én vloerverwarming onmisbaar. Ons motto *kies bewust, kies beiden* is dan ook nog altijd springlevend en actueler dan ooit te voren.

Ik kijk dan ook met veel vertrouwen naar 2014. Een jaar waarin ik verwacht dat we de bakens verder kunnen gaan verzetten en met z'n allen kunnen profiteren van een verdere groei van zowel de nationale maar ook de Europese

economie. Beurzen trekken internationaal opnieuw aan en het consumentenvertrouwen stijgt. En ook op de huizenmarkt is er - zij het nog ietwat voorzichtig - weer beweging. Optimisme overheerst, wat voor ons reden is om onze investeringen in productiefaciliteiten zoals onze fabriek in Zonhoven verder te intensiveren. Bewijs hiervan is onder andere de nieuwe E-Flow generatie. Een nieuwe generatie radiatoren die ongeacht de situatie, altijd een passende oplossing biedt en u als professional nog sterker zal positioneren binnen onze industrie.

Producten van topkwaliteit alleen zijn echter niet voldoende. Reden dat we op elk moment voor u klaar staan om al uw vragen of eventuele problemen snel en gepast op te lossen. Samen met u realiseren we de perfecte verwarmingsooplossing. Daar ben ik van overtuigd. We nodigen u dan ook van harte uit om tijdens Batibouw onze vernieuwde beursstand te bezoeken. Naast de nieuwe Integra E-Flow ontdekt u daar nog tal van andere noviteiten. Het Radson-salesteam kijkt ernaar uit om u te ontmoeten!

Met warme groet,

**Olivier Schmitz**  
Sales & Marketing Director  
Radson Benelux



# INTEGRA E-FLOW, OPTIMALE WARMTE-AFGIFTE EN MAXIMALE FLEXIBILITEIT

Francis Vaelen, die als Quality manager vanuit R&D nauw betrokken is bij de ontwikkeling van de nieuwe E-Flow, benadrukt dat de nieuwe E-Flow installateurs altijd een passende oplossing biedt. 'Ongeacht de vraag. We hebben een radiator ontwikkeld die altijd kan worden toegepast, ook in lage temperatuur regimes. En dat uiteraard in diverse varianten,' vervolgt hij. 'Want hoewel we nu in eerste instantie enkel nog maar de Integra introduceren, volgen in het najaar ook de Parada en de Ramo volgens hetzelfde E-Flow concept.'

## ALTIJD EEN PASSENDE OPLOSSING MET DE NIEUWE E-FLOW

De nieuwe E-Flow generatie is straks verkrijgbaar in drie verschillende varianten. Een oplossing die onherroepelijk leidt tot een hoog rendement en een laag energieverbruik, snellere opwarmingstijd, eenvoudigere installatie en daarmee een snellere montagetijd. Winst in alle opzichten dus.

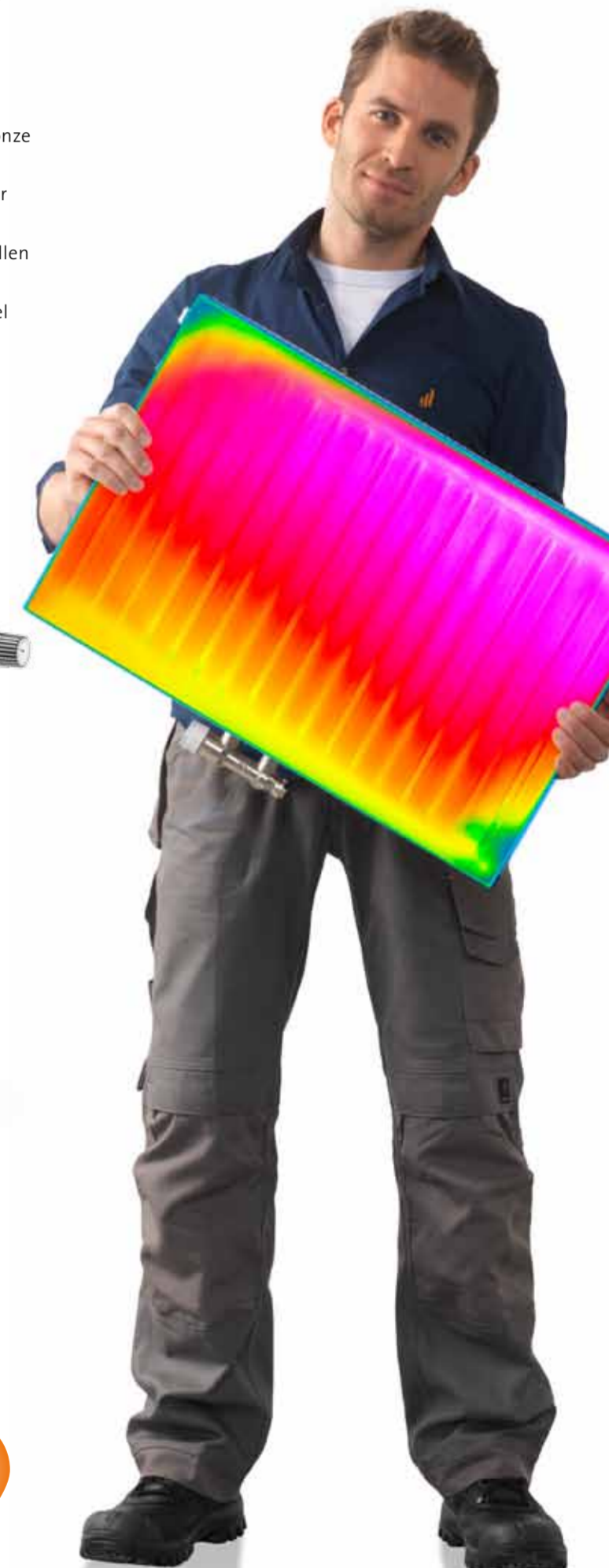
### DIAGONALE FLOW

'De meest ingrijpende verandering is de manier waarop wij het water haar weg door de radiator laten vinden', legt Francis Vaelen uit terwijl naar het tekenbord loopt. 'Met een diagonale stroming'. Zonder moeilijke natuurkundige wetten aan te halen, laat dit zich het beste vertalen als een natuurlijke flow van het water, dat nu eenmaal altijd de weg van de minste weerstand zoekt. Hierdoor wordt de volledige oppervlakte van het verwarmingslichaam optimaal met warm water 'gevoed'. We zijn erin geslaagd om de loop- en valrichting van het water

in de radiator dusdanig te manipuleren dat we een optimale water-doorstroming creëren. Geholpen door de zwaartekracht en een juiste instelling van het KV-ventiel, verspreidt het water zich optimaal door de radiator met een maximaal vermogen tot gevolg.

### 8 AANSLUITINGEN

En met niet minder dan 8 aansluitmogelijkheden. 'Wat in de praktijk natuurlijk een enorm voordeel voor onze installateurs betekent,' vult Olivier Schmitz aan. 'Met 8 aansluitingen geeft de Integra E-Flow iedere installateur maximale vrijheid en flexibiliteit bij het monteren en aansluiten van deze radiatoren. We kunnen dan ook stellen dat als je voor een Integra E-Flow kiest, dat je altijd een passende oplossing hebt. Bovendien geschikt voor zowel nieuwbouw- als renovatieprojecten.'

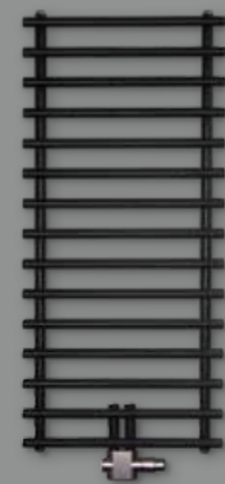


## ONTDEK ONZE NOVITEITEN OP BATIBOUW IN BRUSSEL!



### LEROS, MODERN BADKAMERDESIGN

De Leros maakt indruk door zijn modern design en overtuigt met doordachte functionaliteit. De ronde buizen geven de radiator door hun grote diameter (28 mm) een robuuste uitstraling. De afstand tussen de buizen is groter dan bij vergelijkbare badkamermodellen, waardoor deze radiator bij uitstek geschikt is als handdoekdrager. Voordeel is dat u de Leros gemakkelijk kunt schoonmaken.



## VIDO, 'S WERELDS KOELSTE VENTILOCONVECTOR

De Vido ventiloconvector is een nieuwe, slimme oplossing voor optimale temperatuurbeheersing thuis of op kantoor. Hij levert warmte op koude dagen en koelt op warme dagen.

De nieuwe Vido-ventiloconvector van Radson brengen gebouwen snel op de temperatuur, ongeacht of het nu koud of warm weer is. Deze innovatieve en energiebesparende oplossing creëert elk seizoen, geheel naar uw persoonlijke behoefte, een behaaglijke binnentemperatuur thuis of op het werk.

Vido ventiloconvector zijn leverbaar met vermogens tot 9266 Watt voor verwarming en 4147 Watt voor koeling.



- Verkrijgbaar als 2- of 4- pijps model
- Individuele programmering
- Dag- en weekprogramma's (24/7) mogelijk
- LCD-scherm met achtergrondverlichting en vergrendeling
- Automatisch en handmatig regelbare ventilatorsnelheid
- Aansluitbaar op centrale gebouwbeheersystemen (GBS)
- Nachtprogramma met temperatuurverlaging
- Behoud van het geheugen met gebruikersinstellingen gedurende 12 uur bij stroomuitval







### VERBETERDE OPHANGCONSOLES

Naast een verdere optimalisatie van de energieprestaties van onze nieuwe Integra E-Flow hebben we ons in de breedste zin van het woord op kwaliteit gefocust. Zo is er veel aandacht gegaan naar o.a. een standaardisatie van de aansluitingen d.m.v. een messing-middenaansluiting met een buitendraadse euroconus, maar ook naar een nieuw ophangingsysteem, hetgeen het installatiegemak aanzienlijk verhoogt. Makkelijker kan het niet, het is echt een kwestie van inhaken en klikken. De radiator laat zich uiterst eenvoudig monteren, maar ook verzetten. En – afhankelijk van de lengte – kan dat zonder problemen door één in plaats van twee personen gedaan worden. En die ene centimeter naar rechts of naar links verzetten? Dat blijkt geen enkel probleem te zijn. We openen de kliksluiting, trekken de radiator aan de onderkant iets naar voren en tillen de radiator zonder enige noemenswaardige inspanning met één of twee tandjes in de gewenste richting om deze vervolgens weer in de kliksluiting te laten vallen. Zo eenvoudig is het. Verder is het ons gelukt om onze ophanging zo te ontwikkelen, dat de radiator vanaf nu altijd een vaste aansluitafstand van de wand heeft.

En dat betekent niet alleen dat faalkosten aanzienlijk zullen dalen, maar vooral ook dat de montagesnelheid met sprongen vooruit zal gaan. Tel je daar het gemak van de voormonteerde stoppen bij op – blindstop, ontluchter, messing aftap en centrale messing middenaansluiting – dan spant de Integra E-Flow de kroon in zijn segment. Tenslotte ook nog belangrijk te vermelden, is dat ons nieuwe ophangingsysteem is beloofd met een klasse 3 VTI036- veiligheidsnormering.

### ALTIJD EEN JUISTE KV-INSTELLING

'Natuurlijk heeft R&D nagedacht over hoe installateurs radiatoren optimaal binnen een regime kunnen laten functioneren,' legt Francis Vaelen uit. 'In dat kader is elke Integra E-Flow radiator

voorzien van een ventiel dat op maximaal is ingesteld, maar zich uiterst eenvoudig opnieuw laat instellen. Om niets aan het toeval over te laten, hebben we daarom al onze E-Flow radiatoren voorzien van een KV-sticker waarop de verschillende instellingen binnen ieder gewenst regime af te lezen zijn. Een tabel met KV-instellingen die standaard in de verpakking van iedere E-Flow radiator meegeleverd wordt. Heel eenvoudig, maar ook heel erg doeltreffend. Tenslotte willen we vandaag binnen de bestaande norm, maar ook morgen binnen toekomstige veranderende normen, het maximale rendement halen en tegelijkertijd de energieconsumptie tot een minimum beperken. Met de E-Flow generatie zijn wij dan ook klaar voor de toekomst,' glimlacht Francis Vaelen. Ongeacht het gevraagde of vereiste regime laat het KV-ventiel dat in de nieuwe Integra E-Flow is gebruikt zich eenvoudig in- en afstellen. Iets wat zich niet alleen vertaalt in een voordeel voor de installateur, maar ook voor adviseurs. Deze kan namelijk de instelling eenvoudig – steekproefsgewijs – controleren. En mocht om wat voor reden het regime veranderd worden, dan past onze Integra E-Flow zich net zo makkelijk weer aan.

▼ Voorbeeld van een KV-sticker

INTEGRA E-FLOW		Type 22		L=1050 mm		H=500 mm		Raf 9016		EN 422	
		75/65/20 °C = 1540 Watt		45/35/20 °C = 540 Watt							
Lampeer	retour	ΔT16	Kv-inst	retour	ΔT16	Kv-inst	retour	ΔT16	Kv-inst	retour	ΔT16
75	70	-	65	5	55	3	45	2			
70	65	-	60	4	50	3	40	2			
65	60	-	55	4	45	3	35	2			
60	55	6	50	4	40	2	30	2			
55	50	5	45	3	35	2	25	-			
50	45	4	40	3	30	2	20	-			
45	40	4	35	3	25	-	15	-			

### NOG ALTIJD EVEN MOOI

De Integra E-Flow is in esthetische zin nog altijd even mooi. Waar de aanvoerbus van het warme water nog altijd verborgen is achter het voorste paneel, is de radiator strak afgewerkt door een fraai bovenrooster en twee naadloze zijpanelen. De nieuwe ophangconsoles maken het mogelijk de radiator dicht tegen de wand te plaatsen, terwijl deze tegelijkertijd aan het oog worden onttrokken.

### KWALITEIT IS ONZE HOOGSTE PRIORITEIT

**“We vinden het belangrijk om onze klanten te ontzorgen. En dat in de breedste zin van het woord. Wat betekent dat wij onze installateurs absolute zekerheid willen bieden als het gaat over kwaliteit, opslag en levering van onze producten. Elke Radson radiator wordt door ons dan ook in lijn met de ISO 9001 en 14001 kwaliteitsnormen geproduceerd. Europese kwaliteitsgarantienormen, die zijn opgesteld om ervoor te zorgen dat dat in onze productieprocessen de allerhoogste – maar ook verifieerbare – kwaliteitsniveaus worden nagestreefd en nageleefd,”** legt Jos Bongers uit die als Chief Operations Officer van Rettig ICC eindverantwoordelijk is voor alle productieunits.

'In dat kader laten we uiteraard weinig aan het toeval over,' lacht Jos Bongers terwijl hij tegelijkertijd onderstreept dat dit een understatement is. 'Alles is er op gericht om vandaag, maar ook morgen, onderscheidende en hoogwaardige verwarmingsoplossingen te ontwikkelen. Intelligente, doordachte oplossingen die er op gericht zijn om onze installateurs sterker te positioneren in het segment waarin zij opereren. Ongeacht nieuwbouw of renovatie. Reden ook dat wij nauw samenwerken met gerenommeerde Europese technische universiteiten om samen met onze R&D specialisten te streven naar een verdere verbetering en efficiency van onze radiatoren en vloerverwarmingssystemen. De nieuwe E-Flow is daar een prachtig voorbeeld van. Een product dat optimaal presteert in elke situatie en op basis van kritische data in speciaal voor ons ontwikkelde testlaboratoria tot het kleinste detail tot in perfectie is gefinetuned.'

'Cijfers liegen niet,' vervolgt Jos Bongers. 'Onze nieuwe E-Flow voldoet in technisch opzicht aan de allerhoogste standaard en qua prestaties tot achter de komma aan de door ons vooropgezette normen. Kijkend naar hoe we de waterstroming hebben kunnen beïnvloeden en de warmteafgifte over het totale oppervlak van de radiator hebben weten te verdelen, is de nieuwe Integra E-Flow een voorbeeld voor toekomstige Radson-radiatoren. Want, dit is pas het begin,' besluit Jos Bongers.



▲ Links: Jos Bongers, Chief Operations Officer, Rettig ICC

# 8 REDENEN OM TE KIEZEN VOOR INTEGRA E-FLOW

- 📍 Maximaal rendement
- 📍 Laag energieverbruik
- 📍 Correcte instelinformatie voor het ventiel
- 📍 Eenvoudigere installatie en ophanging
- 📍 Snellere montagetijd
- 📍 Geschikt voor nieuwbouw en renovatie
- 📍 Altijd een passende oplossing door 8 aansluitingen
- 📍 Geschikt voor lage temperatuursystemen



### MATEN EN TECHNISCHE SPECIFICATIES

HOOGTE (MM)	300 - 400 - 450 - 500 - 600 - 750 - 900
LENGTE (MM)	450 - 600 - 750 - 900 - 1050 - 1200 - 1350 - 1500 - 1650 - 1800 - 1950 - 2100 - 2250 - 2400 - 2550 - 2700 - 3000
STAP	50 mm (warmwaterkanaal) - 25 mm (convectielamellen)
AANSLUITINGEN	6x diameter 1/2" (15/21) - middenaansluiting met 2x ¼ buitendraads messing Euroconus (verwijderbaar)
BEVESTIGINGEN	4 of 6 aangelaste ophangstrips (afhankelijk van de lengte) zijn op de achterzijde van de radiator voorzien voor 2 of 3 consoles
ACCESSOIRES	2 of 3 ophangconsoles, 1 blindstop met aftapkraan, schroeven en pluggen. De aanvoerbus van warm water is rechts voormonteed (links op aanvraag) en het kv-instelbaar thermostatisch kraanlichaam is reeds gemonteerd, evenals 1 ontluchter en 2 blindstoppen

INTEGRA E-FLOW



# PREMIUM TOWER BRUSSEL



VOORHEEN HET DECOR VAN ZWARE INDUSTRIE ONDERGAAT DE KANAALZONE VAN DE BELGISCHE HOOFDSTAD MOMENTEEL EEN METAMORFOSE. IN HET HIPPE EN TRENDY GEBIED WORDT UP-SITE IN 2014 NA DE ZOMER OPGELEVERD. BLIKVANGER IS DE 142 M HOGE WOONTOREN, OMRINGD DOOR APPARTEMENTEN IN TERRASGEBOUWEN EN NOG EENS 30.000 M<sup>2</sup> KANTOREN AAN DE DRUKKE WILLEBROEKKAAI.

*‘Brussel revitaliseert de kanaalzone met de hoogste woontoren van België’*

EEN SCHOT IN DE ROOS, ZO BLIJKT. RUIM VOOR DE OPLEVERING ZIJN DRIE VAN DE VIER KANTOORGEBOUWEN AL VERKOCHT OF VERHUURD. VAN DE 115 APPARTEMENTEN IN DE LAGERE GEBOUWEN ZIJN ER AL TIENTALLEN VERKOCHT, VAN DE 260 WONINGEN IN DE TOREN BIJNA DE HELFT.

## WONEN AAN HET WATER

Vastgoedbedrijf Atenor investeert 200 miljoen euro deze populaire combinatie van wonen, werken en ontspannen. Alle appartementen liggen aan het water. In de gebouwen komt ook een zwembad, bioscoop en wellnesscenter. Aan de Akenkaai is op de begane grond en eerste verdieping veel ruimte voor winkels en horeca.

## PRESTIGEPROJECT

Een prestigieus en mooi project dus, waar Radson graag aan meewerkt, vertelt accountmanager Projecten Robert Curtz: ‘Zeker omdat het Brussel een nieuw elan geeft, alsook een antwoord op het woningtekort.’ UP-site heeft bovendien een duurzame uitstraling. Vergeleken met standaard appartementen in de hoofdstad is tot 45% energiebesparing mogelijk, mede dankzij de uitzonderlijke warmte-isolatie, veel hoger dan wat gemiddeld gangbaar is. Ook de lage temperatuur-badkamerradiatoren Apia dragen hun steentje hieraan bij.

## 1.200 STUKS PARADA

Robert legt uit waarom UP-site een uitdaging was: ‘Via installatiegroep Close, met wie we regelmatig samenwerken, leverden we voor alle woningen 1.200 vlakke paneelradiatoren Parada en 350 badkamerradiatoren – naast Apia ook Santorini.’ Deze producten waren niet standaard: ‘Op verzoek van architecten Ateliers Lion Architectes Urbanistes en A2RC zijn ze uitgevoerd in een specifieke witte kleur.’ Het uitdagende zat vooral in de levering: ‘Die diende twee keer per maand te gebeuren, per volledige niveaus. De bouw had nog geen lift, wel een kraan. Het was dus zaak precies getimed op de juiste plek onze producten aan te leveren. En dat lukte!’

# BEACH RESORT KAMPERLAND

VOOR HET ROOMPOT BEACH RESORT VERRIJZEN PAL AAN HET STRAND TIEN BIJZONDERE RECREATIEWONINGEN. MET HET PROJECT IN HET ZEEUWSE KAMPERLAND AAN DE NEDERLANDSE KUST BEPROEFT CASCO TOTAAL EEN INNOVATIE IN DE BOUW.

Elke woning wordt in zes delen compleet geprefabriceerd, zodat de (af)-bouwtijd op locatie heel kort is, legt Vilmar Pouwer van Casco Totaal in Terneuzen, een dochteronderneming van De Hoop-Pekso en LOGUS Bouwmaterialen uit: ‘We kijken graag naar vernieuwen in de bouw, om minder of niet afhankelijk te zijn van prijschommelingen en weersinvloeden. Met deze methode hebben we op tijd van 1 jaar al grote stappen gezet. We hadden al ervaring met ondermeer prefab wanden, nu hebben we elementen waarin ook de vloer al grotendeels gereed is. Belangrijk is dat alle onderdelen en leveranciers op tijd bij elkaar samenkomen. Al bij de eerste proefwoning op ons eigen productieterrein in Terneuzen bleek dat we alleen nog wat kinderziekten moesten wegwerken.’

## RADSON, EEN BETROUWBARE PARTNER

Marco Voogd van Installatiebedrijf West is eveneens positief over het innovatieve project: ‘We doen het volledige installatiewerk behalve de elektra. Het is een aangename manier van werken die vraagt om open te communiceren. Je komt knelpunten al in een vroeg stadium tegen en lost ze met elkaar op.’ Hij hoopt dat de soepel verlopende pilot aanslaat: ‘Een groot vervolg heeft, wellicht via interesse uit het buitenland.’

Ook Radson ging in deze manier van werken mee, vertelt Marco: ‘Een prettige samenwerking en open contact met een betrouwbare partner. De (on) mogelijkheden zijn bespreekbaar, meedenken en doen staan voorop. De compacte Radson-radiatoren bleken prima voorradig en zijn snel geleverd. Dat geldt ook voor de Banga handdoekradiator; een product dat goed wordt ontvangen en we al in twee projecten hebben toegepast.’



*‘Prefab recreatiewoningen staan als een huis’*

## COMFORTABEL

Het merendeel van de ventilatie, riolering en centrale verwarming laat zich in de fabriek in de betonnen, geïsoleerde bouwdelen installeren. Op de bouwplaats zelf worden de zes elementen gekoppeld en de woning afgewerkt. Het resultaat: tien comfortabele recreatiehuizen die al in het komende hoogseizoen benut kunnen worden omdat ze in april worden opgeleverd. Vastgoed-opdrachtgever Arcus Resorts heeft alle woningen inmiddels verkocht.



# PEXPENTA, DE MENING VAN DE INSTALLATEUR...

NATUURLIJK ZIJN WE ZELF TROTS OP ONS VLOERVERWARMINGSPRODUCT PEXPENTA. DE NIEUWE BUIJS LIGT GOED IN DE MARKT. MAAR WE VINDEN HET VOORAL PRETTIG ALS JULLIE, ONZE TROUWE RELATIES, ER GRAAG MEE WERKEN EN DAAROVER WILLEN VERTELLEN. DAT DOEN INSTALLATIE BEDRIJVEN LUYCKX EN LEENEN HIER. HEBT U ZELF GOEDE ERVARINGEN MET PEXPENTA? LAAT HET ONS WETEN; DAT HOREN WE GRAAG!

*‘30 jaar garantie zegt genoeg over Radson-kwaliteit’*

In de regio rond het Brabantse Someren (NL) is totaalinstallateur Leenen actief in met name nieuwbouw-woningen, vertelt projectleider Arno Verkoeijen: ‘Al doen we ook utiliteitsbouw met onze 35 medewerkers. De prijzen staan weliswaar onder druk maar door het waarborgen van goede kwaliteit en goede naam, hebben we goed te werken. Juist vanwege die kwaliteit werken we ook met Radson. We hebben het afgelopen jaar zo’n 40 km PexPenta-buizen gelegd; het product bevat heel erg goed, is makkelijk te verwerken en is in diverse lengtematen verkrijgbaar. Dat Radson dertig jaar garantie geeft, zegt genoeg over de kwaliteit; Radson staat er zelf volledig achter en dat vinden wij belangrijk!’



# PEXPENTA<sup>5</sup>

## SETTING THE STANDARD

1. De buitenste PEX laag is een sterke krasbestendige gecrosslinkte polyethyleen-constructie, die een hoge mechanische weerstand biedt
2. Een speciale PE-lijmlaag verbindt de buitenste PEX laag met de zuurstof-diffusie laag
3. Tussen de verbindinglagen bevindt zich de zuurstof-diffusiedichte laag
4. Een speciale PE-lijmlaag verbindt de binnenste PEX laag met de zuurstof-diffusie laag
5. De binnenste PEX laag is eveneens gecrosslinkt polyethyleen voor levenslange druk- en temperatuurstabiliteit



*‘Een positieve verandering die **snel en uiterst efficiënt** (ver)werkt’*

Installatiebedrijf Luyckx uit Lille (nabij Antwerpen) werkt sinds vorig jaar met de PexPenta vloerverwarmingsbuizen, vertelt directeur Frank Luyckx lachend: ‘Omdat ik toen tijdens Batibouw de Radson-beursprijs won, namelijk PexPenta-buizen in meters overeenkomstig met mijn gewicht. En ik ben niet de magerste...’

‘We hebben met de jaren een vaste clientèle opgebouwd die kwaliteit wil en enkel open staat voor goede producten. Vandaar ook onze overstap. PexPenta is een interessant product, dat snel en uiterst efficiënt werkt. We hebben er al drie particuliere woningrenovaties mee gedaan, binnenkort start een nieuw project. Ik kan niet anders zeggen dan dat het een positieve verandering voor ons is, waar wij zeer over te spreken zijn.’ Frank Luyckx baseert zijn mening met name op het gemak van toepassen: ‘Ook bij lage temperaturen laat de nieuwe buis zich soepel verleggen en in bochten is de radius ietsje korter. Alles bij elkaar werkt PexPenta dus net even gemakkelijker. En de prijs-kwaliteitverhouding is prima; dat zie je terug in de offertes die we maken.’





## RADSON, EEN STERK MERK

Met Radson als vaste waarde in de Belgische sportsponsoring sinds de jaren 90, is het merk allang overtuigd van het belang van een sterke branding. U vindt ons daarom ook terug in verschillende sportdisciplines, beurzen, Facebook en vele andere evenementen. Hiernaast een kleine sfeercompilatie van deze momenten.



## DE RADSON-WERELD DRAAIT DOOR 24/7

Sinds de lancering van onze app midden vorig jaar is deze reeds door vele installateurs gedownload en in gebruik genomen. De Radson-app stelt u in staat om technische productinformatie, beeldmateriaal, installatie-manuals, films en drukwerken snel en eenvoudig te raadplegen of te delen.

We hebben ondertussen echter niet stilgezeten en hebben diverse updates doorgevoerd. Zo hebben we recent ook de zgn. 'picture tool' aan de app toegevoegd. Hiermee kunt u iedere Radson-radiator in uw eigen interieur 'live' aan de wand visualiseren!

### HOE WERKT DE 'PICTURE TOOL'?

- 1) U kiest een radiator;
- 2) Met de foto feature fotografeert u de wand waar de radiator komt te hangen (woonkamer, slaapkamer, badkamer)
- 3) Vervolgens selecteert u het type, de maat en vorm van de gewenste radiator
- 4) Tenslotte kan u het beeld bewerken door de belichting, invalshoek en zelfs schaduw van de radiator aan te passen.

Het eindresultaat is een uiterst fraai en waarheidsgetrouw beeld. Een beeld zegt meer dan 1000 woorden! Radson is vanaf nu 24/7 beschikbaar. Download nu gratis onze app en ontdek de Radson-wereld! Beschikbaar voor iOS, Android en Blackberry.

## CLEVER CALCULATOR

Sinds eind 2013 is ook de nieuwe Radson-calculator aan de app toegevoegd. Hiermee kan u zelf een nauwkeurige warmtebehoefte-berekening maken. Waar u ook bent en hoe de ruimte(s) er ook uitzien. Deze calculator is uiteraard ook beschikbaar op de Radson-website.

De Clever Calculator heeft twee uitgangspunten:

- U kent de warmtebehoefte van uw ruimte niet en u berekent deze op basis van een reeks technische parameters en u selecteert een Radson-radiator.
- U kent de warmte-afgifte van uw huidige radiator en u selecteert op basis daarvan een nieuwe Radson-radiator.



Een praktische tool die u helpt uw klant te overtuigen om voor Radson te kiezen. Kijk op onze website voor meer informatie!



▲ (vlnr. Stefan Ramos, Brand Marketing Manager Radson – KRC-speler Khaleem Hyland – winnares Audrey Greunlinx uit Lummen – Olivier Schmitz, Sales & Marketing Director Radson BeNeLux)

De winnares van onze KRC Genk actie won naast een aankoopbon t.w.v. €1.000,- Radson-radiatoren een heuse VIP behandeling op zondag 8 december tijdens de match KRC GENK - LOKEREN.

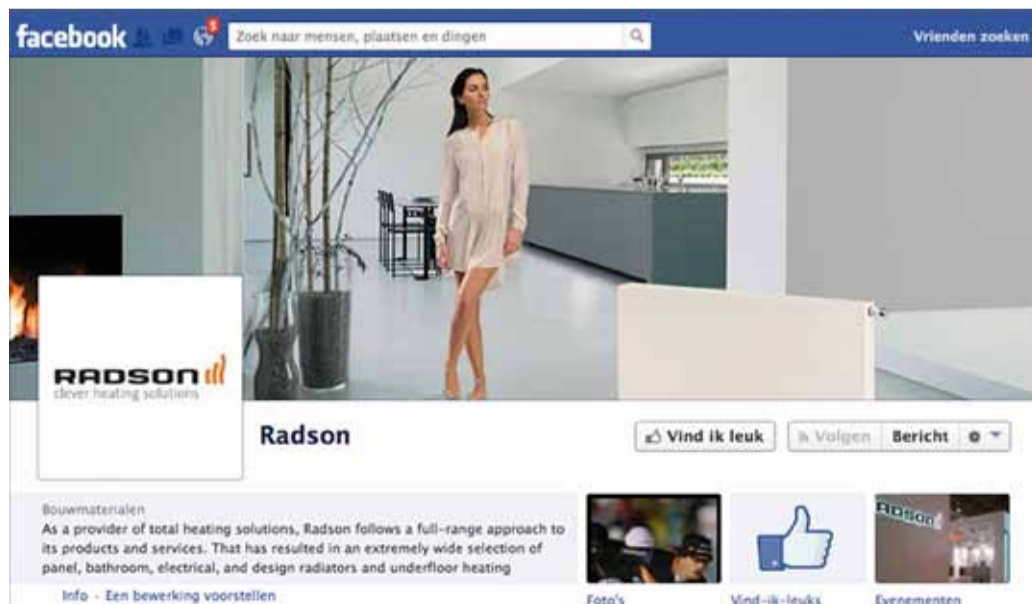


## RADSON INSPIREERT MET EEN NIEUW STANDCONCEPT

'Wie vorig jaar naar ISH-Frankfurt is geweest, heeft al kunnen zien welke weg wij zijn ingeslagen met ons nieuwe standconcept. 'Bij de ontwikkeling ervan moesten we een vertaalslag kunnen maken naar kleinere nationale beurzen zoals Batibouw-Brussel en VSK-Utrecht,' vervolgt Stefan Ramos.

'De stand werd ontwikkeld door een team van onze Duitse standbouwer I-xpo, ons reclamebureau Skillz uit Eindhoven en mijzelf. 'Een intensief traject met een prachtig eindresultaat waarin onze klanten zich echt herkennen,' aldus een tevreden Stefan Ramos.

## VOLG RADSON OP FACEBOOK



## RADSON-JINSTAL SCHAATSTEAM

Ook dit jaar is Radson hoofdsponsor van het Radson-Jinstall schaatsteam en we volgen het team dan ook op de voet! Bij de diverse evenementen waaraan het Radson-team deelneemt, staat zowel de sport als het zakendoen centraal. 'Het leuke van deze sponsoring is dat we onze klanten en relaties een unieke gelegenheid bieden om deze topsport - qua beleving de tegenhanger van het veldrijden in België - in een positieve en inspirerende omgeving vanaf de eerste rij te laten beleven' aldus Brand Marketing Manager Stefan Ramos.

