

# Parada Type 20S & 30 | radiateur panneaux

fiche technique

Radiateur à panneaux aux lignes rigides sans lamelles de convection, avec une tuyauterie dissimulée et un corps de vanne intégré. Le Parada se distingue par une face avant plane.

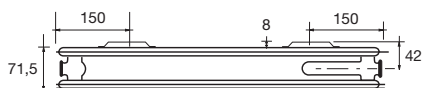


Le Parada type 20S & 30 est particulièrement développé pour une utilisation dans des domaines qui doivent satisfaire aux exigences d'hygiène strictes (hôpitaux, maisons de soins infirmiers, ...). La version sans lamelles de convection permet un nettoyage facile et complet du radiateur.

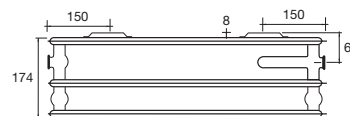
# Parada Type 20S & 30 | radiateur panneaux



type 20S



type 30



longueur	watt	hauteur					
		300	400	500	600	750	900
450	75/65/20	232	289	343	396	473	550
	45/35/20	72	90	108	123	145	166
600	75/65/20	310	385	458	528	631	733
	45/35/20	96	120	143	164	193	221
750	75/65/20	387	482	572	660	789	917
	45/35/20	121	150	179	205	242	277
900	75/65/20	464	578	687	792	947	1100
	45/35/20	145	180	215	246	290	332
1050	75/65/20	542	674	801	924	1105	1283
	45/35/20	169	210	251	287	338	387
1200	75/65/20	619	770	916	1056	1262	1466
	45/35/20	193	240	287	328	386	443
1350	75/65/20	697	867	1030	1188	1420	1650
	45/35/20	217	270	323	369	435	498
1500	75/65/20	774	963	1145	1320	1578	1833
	45/35/20	241	300	359	410	483	553
1650	75/65/20	851	1059	1259	1452	1736	2016
	45/35/20	265	330	394	451	531	609
1800	75/65/20	929	1156	1373	1584	1894	2200
	45/35/20	289	360	430	492	580	664
1950	75/65/20	1006	1252	1488	1716	2051	2383
	45/35/20	313	390	466	533	628	720
2100	75/65/20	1084	1348	1602	1848	2209	2566
	45/35/20	337	419	502	574	676	775
2250	75/65/20	1161	1445	1717	1980	2367	2750
	45/35/20	362	449	538	615	725	830
2400	75/65/20	1238	1541	1831	2112	2525	2933
	45/35/20	386	479	574	656	773	886
2550	75/65/20	1316	1637	1946	2244	2683	3116
	45/35/20	410	509	610	697	821	941
2700	75/65/20	1393	1733	2060	2376	2840	3299
	45/35/20	434	539	645	738	870	996
3000	75/65/20	1548	1926	2289	2640	3156	3666
	45/35/20	482	599	717	820	966	1107

longueur	watt	hauteur					
		300	400	500	600	750	900
450	75/65/20	391	494	589	679	802	915
	45/35/20	116	148	177	205	241	273
600	75/65/20	521	658	785	905	1070	1220
	45/35/20	155	197	236	273	321	363
750	75/65/20	652	823	982	1131	1337	1526
	45/35/20	194	246	295	341	401	454
900	75/65/20	782	987	1178	1357	1605	1831
	45/35/20	232	295	354	410	481	545
1050	75/65/20	912	1152	1374	1583	1872	2136
	45/35/20	271	344	413	478	561	636
1200	75/65/20	1043	1316	1571	1810	2140	2441
	45/35/20	310	393	472	546	642	727
1350	75/65/20	1173	1481	1767	2036	2407	2746
	45/35/20	349	443	531	615	722	818
1500	75/65/20	1304	1646	1964	2262	2675	3051
	45/35/20	387	492	590	683	802	909
1650	75/65/20	1434	1810	2160	2488	2942	3356
	45/35/20	426	541	649	751	882	999
1800	75/65/20	1564	1975	2356	2714	3209	3661
	45/35/20	465	590	708	820	962	1090
1950	75/65/20	1695	2139	2553	2941	3477	3966
	45/35/20	504	639	767	888	1043	1181
2100	75/65/20	1825	2304	2749	3167	3744	4271
	45/35/20	542	688	826	956	1123	1272
2250	75/65/20	1955	2468	2945	3393	4012	4577
	45/35/20	581	738	885	1024	1203	1363
2400	75/65/20	2086	2633	3142	3619	4279	4882
	45/35/20	620	787	944	1093	1283	1454
2550	75/65/20	2216	2797	3338	3845	4547	5187
	45/35/20	659	836	1003	1161	1363	1544
2700	75/65/20	2346	2962	3534	4072	4814	5492
	45/35/20	697	885	1062	1229	1443	1635
3000	75/65/20	2607	3291	3927	4524	5349	6102
	45/35/20	775	983	1180	1366	1604	1817

valeur n 1,2441 1,2452 1,2377 1,2475 1,2623 1,2770

valeur n 1,2937 1,2882 1,2826 1,2771 1,2845 1,2919

## volume : litre/m

type	300	400	500	600	750	900
20S	3,81	5,08	6,35	7,62	9,48	11,33
30	5,33	7,11	8,89	10,67	12,19	13,71

## pois : kg/m

type	300	400	500	600	750	900
20S	14,95	19,46	23,97	28,48	35,38	42,29
30	21,79	28,38	34,98	41,57	47,1	52,62

## dimensions en mm

type	hauteur (B)	longueur (C)	vanne		4x	6x
			4x	6x		
T20S	300-600	<2000	x		4	4
		≥2000		x	6	6
T20S	750-900	<1600	x		4	4
		≥1600		x	6	6
T30	300-450	<2000	x		4	4
		≥2000		x	6	6
T30	500-900	<1600	x		4	4
		≥1600		x	6	6

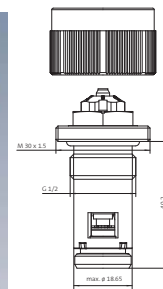
6x		
C	C1	C2
1600	650	650
1650	650	700
1800	750	750
1950	800	850
2000	850	850
2100	900	900
2200	950	950
2250	950	1000
2400	1100	1100
2550	1100	1150
2600	1150	1150
2700	1200	1200
3000	1350	1350

4x	
C	C-300
450	150
600	300
700	400
750	450
800	500
900	600
1000	700
1050	750
1100	800
1200	900
1350	1050
1500	1200
1600	1300
1650	1350
1800	1500
1950	1650
2000	1700

## corps de vanne

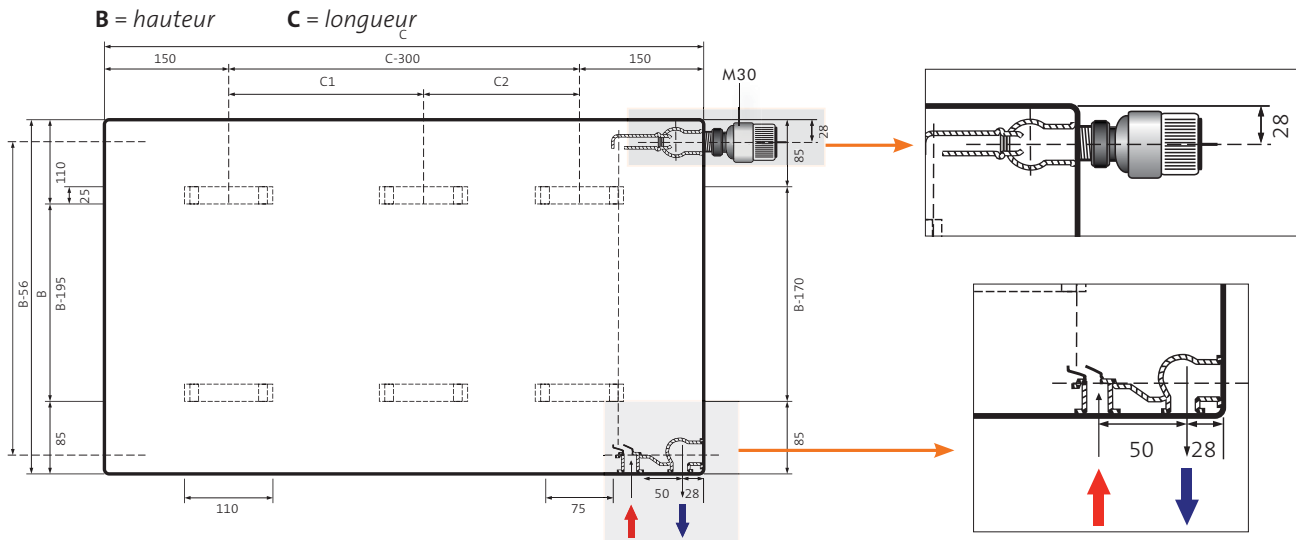
Le corps de vanne thermostatizable et Kv-réglable est développé par Oventrop. Raccordement M30x1,5. Les réglages Kv du corps de vanne peuvent être ajustés avec une clé prévue à cette fin.

Réf. de com. : corps de vanne: 9010080057  
Clé : 9025080057

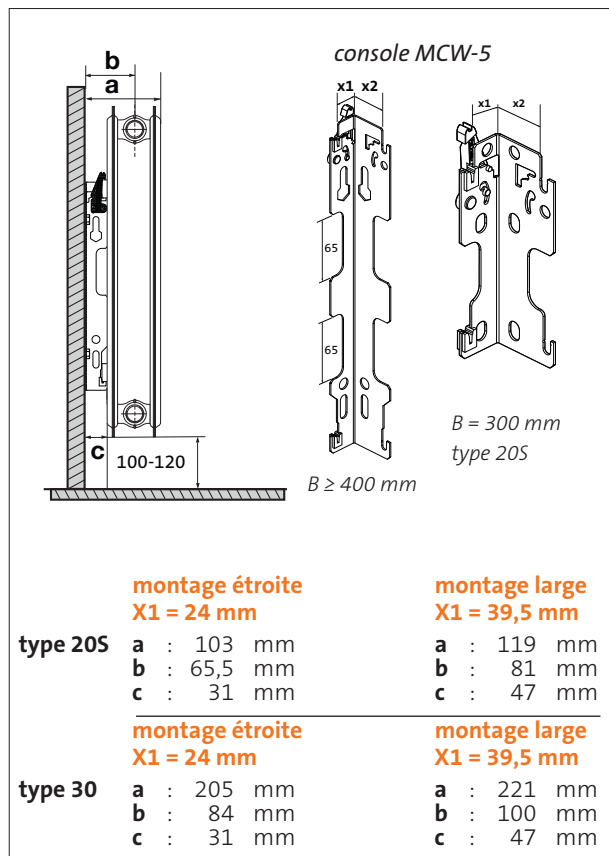


Vous pouvez calculer les réglages Kv pour d'autres régimes de température avec notre calculateur Kv sur notre site web sous la rubrique «Téléchargements»

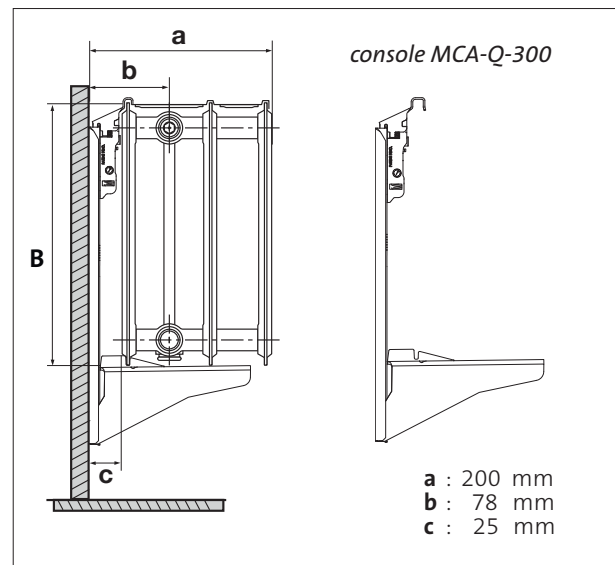
# Parada Type 20S & 30 | radiateur panneaux



tous les types, sauf type 30, hauteur 300 mm



type 30, 300 mm



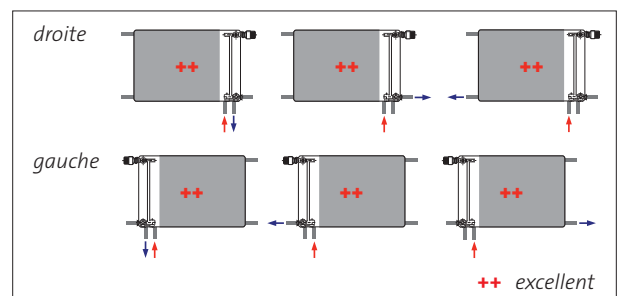
CODE DE COMMANDE : PAR20XXXYYYYZ

EXEMPLE : PAR206001200L

radiateur \_\_\_\_\_  
type \_\_\_\_\_  
hauteur \_\_\_\_\_  
longueur \_\_\_\_\_  
Z = L : racc. gauche • R : racc.droite

## raccordements

Possibilités de raccordement AVEC corps de vanne intégré.



Un radiateur Parada peut être raccordé comme un radiateur Compact en enlevant le corps de vanne thermostatizable.

**Radiateur à panneaux en tôle d'acier de qualité, laminée à froid avec face avant lisse et raccordement intégré, sans lamelles de convection, dimensionné selon la norme EN 442.**



<b>Marque</b>	RADSON
<b>Type</b>	PARADA TYPE 20S & 30
<b>Matériau</b>	Tôle d'acier de qualité, laminée à froid DC 01A
	Face avance en Zincor (galvanisation électrolytique)
<b>T° de travail maximale</b>	110 °C
<b>Pression de travail max.</b>	6 bar
<b>Pression d'essai</b>	8 bar
<b>Conformité</b>	EN 442

### description technique

- Les radiateurs sont fabriqués en tôle d'acier DC 01A laminée à froid, selon EN10130 : 2006.
- Exécution sans lamelles de convection entre les panneaux radiateur,
- Pas canal d'eau chaude: 50 mm
- Avec face avant lisse pré-encollé en Zincor
- Avec corps de vanne thermostatique et Kv réglable préassemblés d'Oventrop type GH (raccordement M30x1,5)
- Avec bouchon pleins montés en usine (2) et bouchon purgeur
- Livrés dans l'emballage et compris dans le prix : consoles, vis et chevilles

### traitement et finition

Procédure de traitement conforme à la norme DIN 55900 et EN 442 (sans émissions) :

- Phase préparatoire : dégraissage, phosphatage et rinçage à l'eau déminéralisée
- 1ère phase de laquage : application de la couche de fond par cataphorèse
- Couche de laque finale : selon le principe d'époxy-polyester en poudre

### esthétique

- La face avant est plane unie.
- Une canne d'alimentation est intégré dans le radiateur avec le corps de vanne thermostatizable. Aucune tuyauterie n'est apparente.
- Les coins du radiateur sont arrondis.

### gamme

- 2 types : 20S, 30
- 6 hauteurs : 300, 400, 500, 600, 750, 900
- 17 longueurs : 450, 600, 750, 900, 1050, 1200, 1350, 1500, 1650, 1800, 1950, 2100, 2250, 2400, 2550, 2700, 3000

### couleur

Couleur standard : blanc – RAL 9016. Un large éventail de couleurs RAL, métalliques et sanitaires est disponible.

### montage

Sur la face arrière du radiateur ont été soudées 4 ou 6 pattes de fixation (en fonction de la longueur du radiateur). 2 ou 3 consoles livrées dans l'emballage sont du type « MCW-5 » et sont munies d'un revêtement acoustique en plastique qui propose la possibilité de montage sur le côté étroit ou large. Sauf pour le type 30, hauteur 300 mm, il n'y a pas de pattes de fixation et le radiateur sera accroché avec le console « MCA-Q » livré.

### raccordements

- 2 x Ø ½ " (15/21) dans le bas à droite ou à gauche et 4 x Ø ½ " (15/21) sur les côtés gauche et droit (fermés sur le dessus avec 1 bouchon purgeur et 1 corps de vanne, sur le dessous avec un bouchon avec vidange).
- Les radiateurs Parada sont toujours livrés pour un système bi-tube. Pour un système mono-tube, il faut utiliser des garnitures spéciales de by-pass.

### emballage et protection

Les radiateurs sont emballés individuellement dans du carton, renforcé par des segments de coin, le tout étant enveloppé de film plastique thermorétractible. L'emballage reste autour du radiateur jusqu'à la réception afin de prévenir tout dommage.

### normes

Les émissions des radiateurs, exprimées en Watt, ont été mesurées selon la norme EN 442.

La température de départ s'élève à 75°C, la température de retour s'élève à 65°C et la température d'ambiante est 20°C.

### garantie

Garantie contre les défauts de fabrication : 10 ans après l'installation.