

Electrothermische regelaandrijving

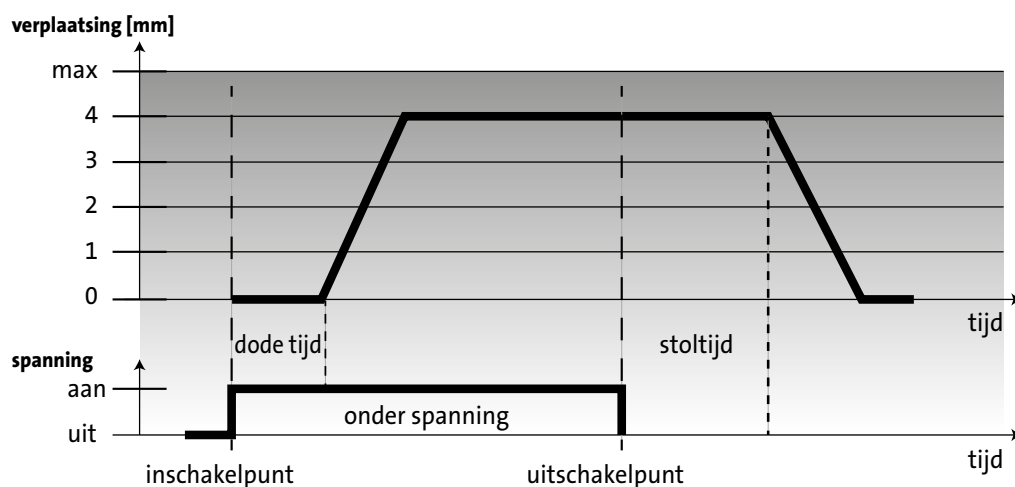
Elektrothermische motor

50/60 Hz; stroomloos gesloten, met functieaanduider en knipslot, incl. adaptorring M30 - typeVA10 en ventiliaanpassing Radson verdeler. Adaptorringen voor vreemde fabrikaten op aanvraag leverbaar.

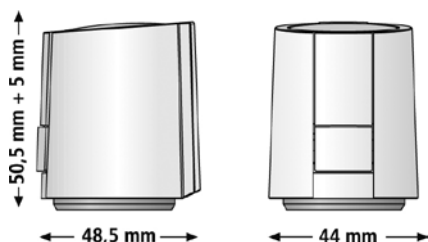


technische gegevens	220 V	24 V
Uitvoering	Stroomloos gesloten	Stroomloos gesloten
Spanning	230 V AC, 50/60 Hz	24 V AC/DC, 50/60 Hz
Inschakelstroom	max. 550 mA voor max. 200 ms	max. 300 mA voor max. 3 min.
Continue stroom	8 mA	75 mA
Vermogen	1 W	1 W
Openingstijd	3 min	3 min
Verplaatsing	4 mm	4 mm
Kracht	100 N	100 N
Mediatempatuur	0-100 °C	0-100 °C
Omgevingstemperatuur	0 tot +60°C	0 tot +60°C
Bescherming / Klasse	IP 54 /II	IP 54 /II
CE-conformiteit volgens	EN 60730	EN 60730
Gewicht	100 g	100 g
Aansluitkabel	2 x 0,75 mm ² , 1m	2 x 0,75 mm ² , 1m
Overspanningsbeveiliging naar	EN 60730-1 min. 2,5 kV	EN 60730-1 min. 2,5 kV

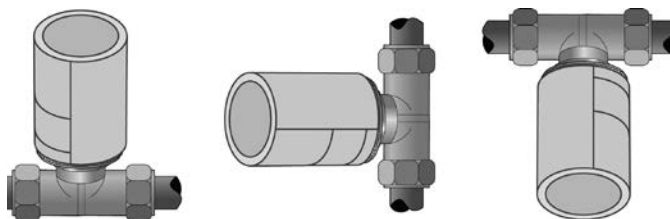
openingsgedrag



maten



opstelling



05/02/2018