



## FICHE TECHNIQUE

# INTEGRA MATERNELLE

L'**INTEGRA MATERNELLE** est un radiateur entièrement habillé présentant une **face avant profilée mais** pas hydroconductrice. Les revêtements supérieur et latéraux sont solidement fixées au radiateur mais ont été conçues pour pouvoir être démontées ultérieurement. Les conduites et les corps des robinets de l'Integra Maternelle sont noyés. Il ne faut plus de tuyaux de raccordement latéraux, puisque ces derniers sont déjà intégrés entre les parois latérales. Les tuyaux d'arrivée et de sortie situés dans le bas du radiateur sont encastrés dans le mur.

### Sécurité

L'**INTEGRA MATERNELLE** a été spécialement conçu pour les crèches, écoles maternelles, chambres d'enfant ou maisons de repos.

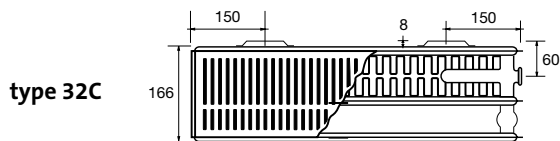
**Ce radiateur offre toutes les garanties en matière de sécurité :**

- Aucun risque de brûlure : la face avant du radiateur ne contenant pas de canaux d'eau, sa température de contact ne dépasse jamais 48 °C pour une température d'eau de 75/65 °C.
- Le revêtement du radiateur ne présente aucune aspérité susceptible de représenter un danger pour les enfants.



<b>Marque</b>	RADSON
<b>Type</b>	INTEGRA MATERNELLE
<b>Matériau</b>	Tôle d'acier de qualité, laminée à froid DC 01A Profil vertical de 50 mm
<b>T° de travail maximale</b>	110 °C
<b>Pression de travail max.</b>	6 bar
<b>Pression d'essai</b>	8 bar
<b>Conformité</b>	EN 442





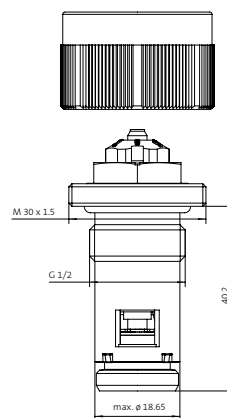
type 32C

longueur	watt	hauteur		
		400	600	750
450	75/65/20	605	810	950
	45/35/20	172	231	271
600	75/65/20	806	1080	1266
	45/35/20	230	308	361
700	75/65/20	941	1260	1477
	45/35/20	268	359	421
800	75/65/20	1075	1440	1688
	45/35/20	306	410	481
900	75/65/20	1210	1620	1899
	45/35/20	344	462	542
1000	75/65/20	1344	1800	2110
	45/35/20	383	513	602
1100	75/65/20	1478	1980	2321
	45/35/20	421	564	662
1200	75/65/20	1613	2160	2532
	45/35/20	459	616	722
1350	75/65/20	1814	2430	2849
	45/35/20	517	693	813
1500	75/65/20	2016	2700	3165
	45/35/20	574	769	903
1650	75/65/20	2218	2970	3482
	45/35/20	631	846	993
1800	75/65/20	2419	3240	3798
	45/35/20	689	923	1083
1950	75/65/20	2621	3510	4115
	45/35/20	746	1000	1174
2100	75/65/20	2822	3780	4431
	45/35/20	804	1077	1264
2250	75/65/20	3024	4050	4748
	45/35/20	861	1154	1354
2400	75/65/20	3226	4320	5064
	45/35/20	918	1231	1444
2550	75/65/20	3427	4590	5381
	45/35/20	976	1308	1535
2700	75/65/20	3629	4860	5697
	45/35/20	1033	1385	1625
3000	75/65/20	4032	5400	6330
	45/35/20	1148	1539	1806
volume (l/m)		7,30	10,86	13,52
poids (kg /m)		35,84	54,19	67,95

**CORPS DE VANNE**

Le corps de vanne thermostatisable et Kv-réglable est développé par Oventrop. Raccordement M 30x1,5. Les réglages Kv du corps de vanne peuvent être ajustés avec une clé prévue à cette fin.

Réf.de commande : corps de vanne 9010080057  
Kv-clé 9025080057



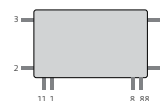
Vous pouvez calculer les réglages Kv pour d'autres régimes de température avec notre calculateur Kv sur notre site web sous la rubrique «Téléchargements»

CODE DE COMMANDE : INT32XXXYYYYZ

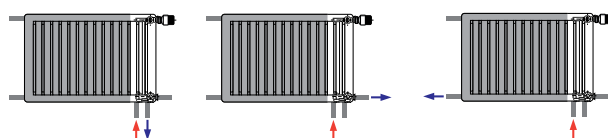
EXEMPLE : INT326001200R

radiateur \_\_\_\_\_  
type \_\_\_\_\_  
hauteur \_\_\_\_\_  
longueur \_\_\_\_\_  
Z = R : racc.droite \_\_\_\_\_

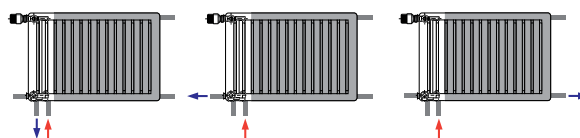
**RACCORDEMENTS**



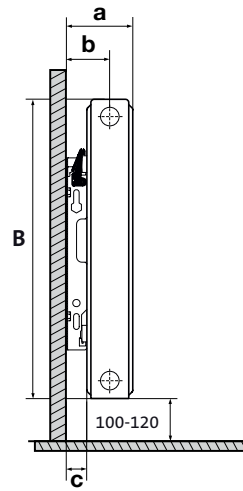
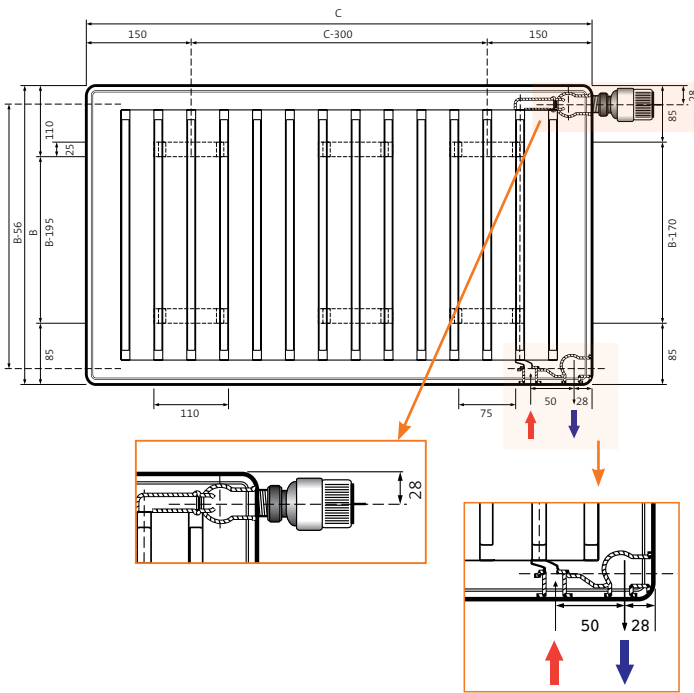
droite



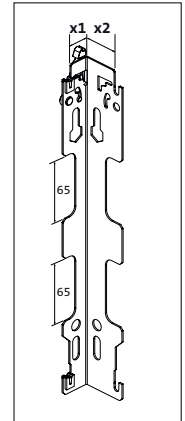
gauche



B = hauteur • C = longueur



console MCW-5



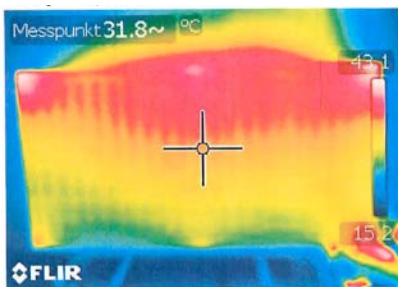
montage étroite

- a : 199 mm
- b : 84 mm
- c : 33,5 mm

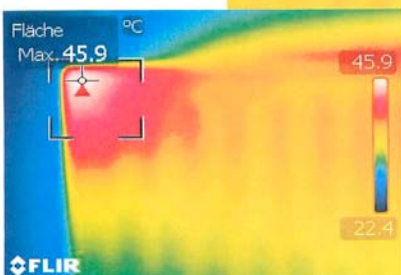
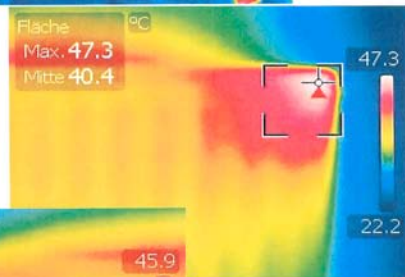
montage large



- a : 215 mm
- b : 100 mm
- c : 49 mm

### La température contact maximale de la face avant



75/65/20 °C	47,30 °C
65/55/20 °C	40,50 °C
55/45/20 °C	38,20 °C
45/35/20 °C	30,40 °C



Type	hauteur (B)	longueur (C)	4x	6x		
32C	400	<1950	x		4	4
		≥1950		x	6	6
32C	600-750	<1650	x		4	4
		≥1650		x	6	6



## CAHIER DE CHARGE INTEGRA MATERNELLE

**Radiateur à panneaux en tôle d'acier de qualité, laminée à froid avec habillage et raccordement intégré, dimensionné dont la face avant profilée n'est pas hydroconductrice et la température de contact est bas.**

### DESCRIPTION TECHNIQUE

- Les radiateurs sont fabriqués en tôle d'acier DC 01A laminée à froid, selon EN 10130 : 2006.
- La face avant profilée n'est pas hydroconductrice
- La température contact de la face avant reste en dessous 48° chez une température de départ de 75°C.
- Avec revêtement supérieur et latéral en tôle d'acier monté en usine
- Avec à chaque fois 2 lamelles de convection soudées sur 1 canal d'eau chaude
- Pas canal d'eau chaude: 50 mm, pas lamelles de convection: 25 mm
- Avec corps de vanne thermostatique et Kv réglable préassemblés d'Oventrop type GH (raccordement M30x1,5)
- Avec bouchons pleins montés en usine (2) et bouchon purgeur
- Livrés dans l'emballage et compris dans le prix : consoles, vis et chevilles

### TRAITEMENT ET FINITION

Procédure de traitement conforme à la norme DIN 55900 et EN 442 (sans émissions) :

- Phase préparatoire : dégraissage, phosphatage et rinçage à l'eau déminéralisée
- 1ère phase de laquage : application de la couche de fond par cataphorèse
- Couche de laque finale : selon le principe d'époxy-polyester en poudre

### ESTHÉTIQUE

- La face avant est reconnaissable à ses canaux d'eau chaude arrondis et larges qui forment le profil ininterrompu.
- L'Integra maternelle est équipé d'une grille supérieure et des parois latéraux, montés en usine.
- Une canne d'alimentation est intégré dans le radiateur avec le corps de vanne thermostatizable. Aucune tuyauterie n'est apparente.
- Les coins du radiateur sont arrondis.

### COULEUR

Couleur standard : blanc – RAL 9016. Un large éventail de couleurs RAL, sanitaires et métalliques est disponible.

### GAMME

- 1 type : 32c
- 3 hauteurs : 400, 600, 750
- 19 longueurs : 450, 600, 700, 800, 900, 1000, 1100, 1200, 1350, 1500, 1650, 1800, 1950, 2100, 2250, 2400, 2550, 2700, 3000

### MONTAGE

Sur la face arrière du radiateur ont été soudées 4 pattes de fixation (6 pattes en fonction de la longueur du radiateur). 2 ou 3 consoles livrées dans l'emballage sont du type «MCW-5» et sont munies d'un revêtement acoustique en plastique qui propose la possibilité de montage sur le côté étroit ou large.

### RACCORDEMENTS

- 2 x Ø 1/2" (15/21) dans le bas à droite ou à gauche et 4 x Ø 1/2" (15/21) sur les côtés gauche et droit (fermés sur le dessus avec 1 bouchon purgeur et 1 corps de vanne, sur le dessous avec un bouchon avec vidange).
- les radiateurs Integra Maternelle sont toujours livrés pour un système bi-tube. Pour un système mono-tube, il faut utiliser des garnitures spéciales de by-pass.

### EMBALLAGE ET PROTECTION

Les radiateurs sont emballés individuellement dans du carton, renforcé par des segments de coin, le tout étant enveloppé de film plastique thermorétractible. L'emballage reste autour du radiateur jusqu'à la réception afin de prévenir tout dommage.

### NORMES

Les émissions des radiateurs, exprimées en Watt, ont été mesurées selon la norme EN 442.

La température de départ s'élève à 75°C, la température de retour s'élève à 65°C et la température d'ambiante est 20°C.

### GARANTIE

Garantie contre les défauts de fabrication : 10 ans après l'installation.