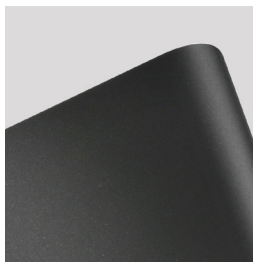


CAHIER DES CHARGES

Paros



Radiateur design vertical, au look moderne et épuré, pourvu d'une habillage plane avec des contours arrondis.

Description technique

Les radiateurs sont fabriqués en tôle d'acier DC01A laminée à froid, selon EN 10130 : 2006.

- Avec revêtement fermé collé aux coins arrondis, en Zincor
- Avec des ailettes de convection soudées sur 2 à 1 canal d'eau chaude dans chaque cas
- Ajuster les canaux d'eau chaude : 50 mm
- Lames de convection Pas : 25 mm
- Livrés dans l'emballage et compris dans le prix: fixations, 1 bouchon purgeur orientable, 3 bouchons plein, vis et chevilles

Le Paros est disponible en 2 versions: eau chaude et électrique (Paros E)

Traitement et finition

Procédure de traitement conforme à la norme DIN 55900 et EN 442 (sans émissions)

- Phase préparatoire: dégraissage, phosphatage et rinçage à l'eau déminéralisée
- 1^{ère} phase de laquage: application de la couche de fond par cataphorèse
- Couche de peinture de finition: sur le principe de la poudre électrostatique

Esthétique

Le Paros est un radiateur décoratif vertical offrant un design moderne

Gamme

- 2 types: 11, 21
- 3 hauteurs : 1800, 1950, 2100
- 4 longueurs pour type 11: 380, 530, 680, 830
- 4 longueurs pour type 21: 405, 555, 705, 855

Couleur

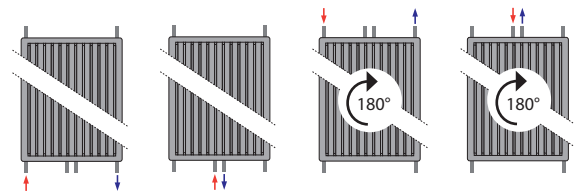
Couleur standard: RAL 9016 – blanc. Autres couleurs RAL et métallisées disponibles selon le nuancier Radson.

Montage

2 consoles verticales MCW-V.

Raccordement

6 x G 1/2" - Le radiateur est réversible haut/bas. Attention: pour un raccord dans le haut, le radiateur doit être retourné 180°. Les radiateurs Paros sont livrés pour un système bitube.



autres raccords ne sont pas possibles

Emballage et protection

Les radiateurs sont emballés individuellement dans du carton renforcé par des segments de coin, le tout étant enveloppé de film rétractable. L'emballage reste autour du radiateur jusqu'à la réception afin de prévenir tout dommage.

Normes

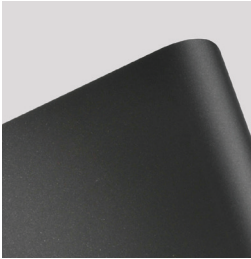
Les émissions des radiateurs, exprimées en Watt, ont été mesurées selon la norme EN 442. La température de départ s'élève à 75°C, la température de retour s'élève à 65°C et la température d'ambiante est 20°C.

Garantie

Les radiateurs Radson sont garantis pour un délai de 10 ans (pour toute installation à partir du 1er janvier 2007).

FICHE TECHNIQUE

Paros



Radiateur design vertical, au look moderne et épuré, pourvu d'une habillage plane avec des contours arrondis. Les radiateurs Paros sont également disponibles en version électrique.



Marque
RADSON

Type
Paros

Matériaux
Acier laminée à froid, DC01A
Revêtement en Zincor (électro galvanisé)

Température de travail maximale
110 °C

Pression de travail maximale
6 bar

Pression d'essai
8 bar

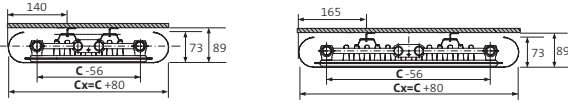
Conformité
EN442

CODE DE COMMANDE PAV21 XXXXYYYY
Ex: PAV211800405

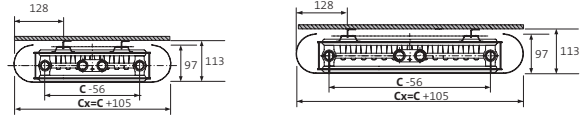
radiateur _____
type _____
hauteur _____
longueur _____



type 11



type 21



		hauteur		
long.	watt	1800	1950	2100
380	75/65/20	653	720	
	45/35/20	196	225	
530	75/65/20	976	1056	
	45/35/20	295	318	
680	75/65/20	1298	1393	1429
	45/35/20	394	404	439
830	75/65/20		1729	1749
	45/35/20		483	532

		hauteur		
long.	watt	1800	1950	2100
405	75/65/20	886	936	
	45/35/20	257	271	
555	75/65/20	1329	1405	
	45/35/20	386	406	
705	75/65/20	1772	1873	1957
	45/35/20	514	542	566
855	75/65/20		2341	2446
	45/35/20		677	707

90/70/20 °C (Watt)

	1800	1950	2100
380	825	903	
530	1232	1334	
680	1637	1772	1797
830		2215	2204

valeur n

	1800	1950	2100
380	1,2810	1,2418	
530	1,2761	1,2811	
680	1,2711	1,3205	1,2575
830		1,3598	1,2685

90/70/20 °C (Watt)

	1800	1950	2100
405	1127	1191	
555	1690	1788	
705	2254	2384	2495
855		2980	3119

valeur n

	1800	1950	2100
405	1,3192	1,3231	
555	1,3192	1,3231	
705	1,3192	1,3231	1,3231
855	1,3192	1,3231	1,3231

volume: litre

	1800	1950	2100
380	3,50	3,80	
530	5,30	5,50	
680	6,80	7,10	7,40
830		8,80	9,10

poids: kg

	1800	1950	2100
380	19,81	21,42	
530	28,17	30,58	
680	36,51	39,74	42,92
830		48,90	52,85

volume: litre

	1800	1950	2100
405	6,50	7,10	
555	9,70	10,70	
705	13,00	14,30	15,20
855		17,90	19,10

poids: kg

	1800	1950	2100
405	28,89	21,02	
555	42,92	45,89	
705	56,94	60,77	65,41
855		75,64	81,45

en stock • Emissions calorifiques avec raccordement du bas selon EN 442 75/65/20 °C (ΔT 50)

