

TECHNISCHE FICHE

Standconsole voor alle enkel- en meervoudige paneelradiatoren met en zonder convectorplaten

voordelen

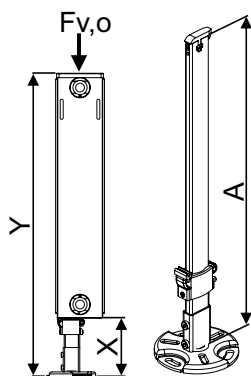
- Binnenmontage voor alle radiatorhoogten van 300 tot 900 mm (radiortype 11 – 33)
- Montage van enkelvoudige radiatoren met convectorplaten zonder toebehoren
- Zij- en bovenbekleding moeten niet worden gedemonteerd
- Volledig voorgemonteerde console
- Slechts één montagewerktuig = inbussleutel
- Korte montagetijd
- Hoge draagkracht

productkenmerken

- Voldoet aan bevestigingsklasse 3 volgens VDI 6036 bij max. toegelaten X-maat van 150 mm (zie schets)
- Met witte poedercoating
- Geluidsgeïsoleerd
- Ingebouwde optilbeveiliging

Max. draagkracht per verticale console **F_{v,o} = 1800 N**

Tot 1800 N belastbaar
Conform VDI 6036

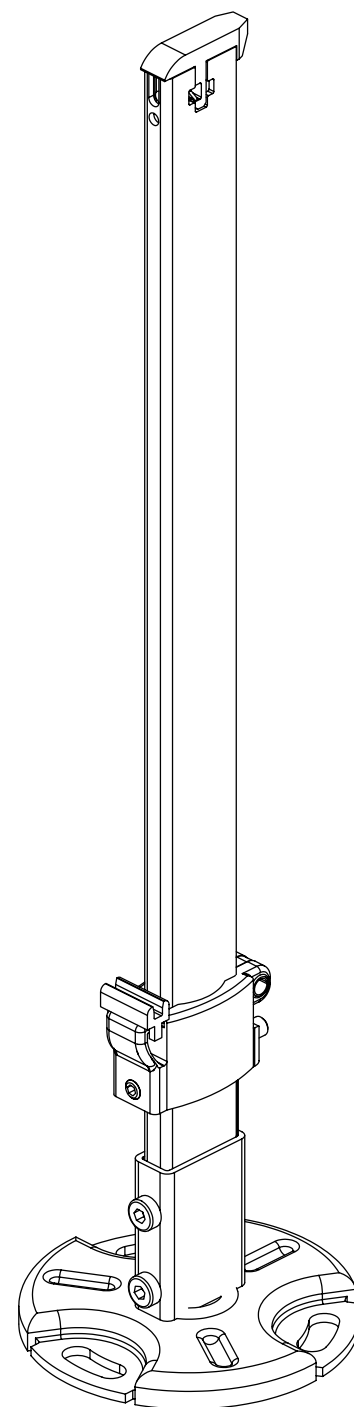
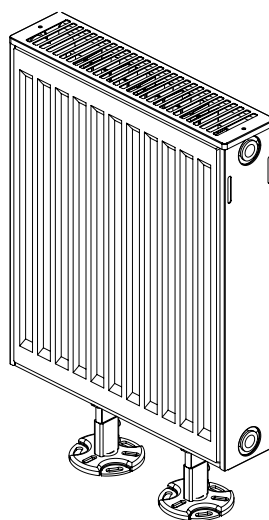


A = 420 mm

X = max. 150 mm
Y = max. 1050 mm

A = 520 mm

X = max. 250 mm
Y = max. 1150 mm

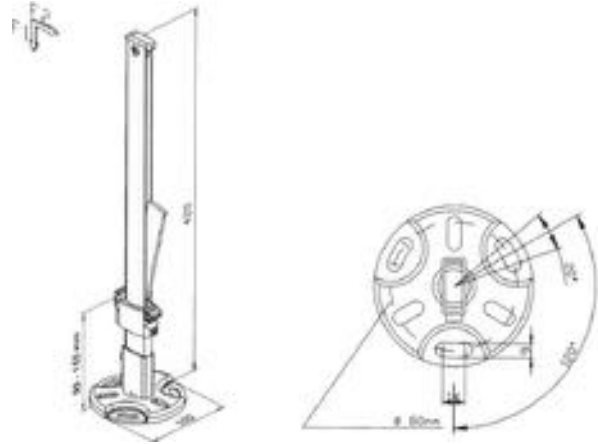


Niet beschikbaar voor E.Flow modellen

TECHNISCHE FICHE

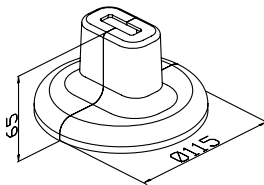
aanwijzingen voor de plaatsing

Voor de juiste plaatsing van de radiatoren is het essentieel dat de bevestiging van het toestel zodanig wordt uitgevoerd dat deze geschikt is voor het beoogde gebruik en voor voorspelbaar misbruik. Hierbij moet, voordat de installatie wordt voltooid, rekening worden gehouden met een aantal aspecten, zoals de methode die wordt gebruikt om het toestel aan de wand te bevestigen, de toestand van de wand zelf, het type accessoires gebruikt voor de plaatsing en eventuele bijkomende potentiële krachten.



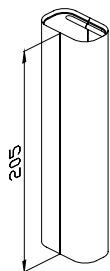
hoogte 300 - 600 mm		hoogte 700-900 mm	
paneelradiator lengte	aantal consoles	paneelradiator lengte	aantal consoles
400-1800	2	400-1200	2
1900-2400	3	1300-1800	3
2500-3000	4	1900-2400	4

toebehoren



Afdekkplaat voor standconsole (plastic) - art. code 577016

wit, glanzend, gelijkend op RAL 9016
ook geschikt voor plaatsing achteraf



Huls voor standconsole (plastic) - art. code 577017

wit, glanzend, gelijkend op RAL 9016
ook geschikt voor plaatsing achteraf

opmerking

Verwijder de verpakking alleen aan de onderkant (om de plaatsing mogelijk te maken, de rest blijft beschermd)

